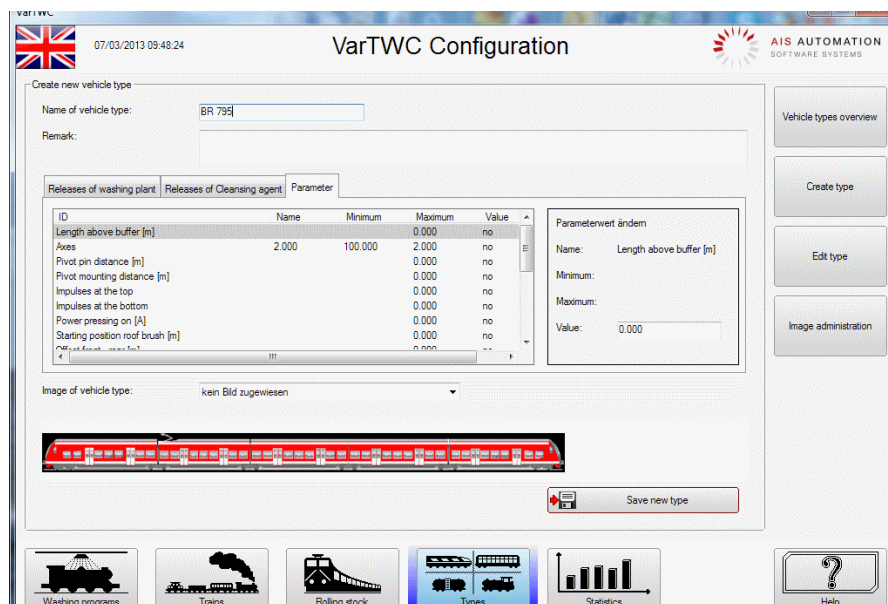


# VarTWC

## Variable Zugwaschanlagensteuerung

### Über VarTWC

- Konfigurierbare Steuerung für Bahnwaschanlagen
- Unterstützung der gängigen Waschanlagentypen:
  - stationär
  - fahrbar
  - mit/ohne Schlepptechnik
- Unterstützung verschiedener Betriebsarten:
  - manuell
  - halbautomatisch
  - automatisch
- Anbindung von Weg- und Geschwindigkeitsmesstechnik
- Anbindung der Medienbereitstellung, Steuerung von Pumpen und Ventilen
- Dosierung der Reinigungsmittel und Füllstandserfassung
- Optionale Anbindung der gesamten Abwasserbehandlung
- Integriertes Alarmmeldungssystem
- Realisierung von Sonderfunktionen (Anbindung von Signaleinrichtungen, Temperaturüberwachung)
- Minimierter Verkabelungsaufwand dank verteilter Systeme



- Automatische Erfassung von Fahrzeugtypen durch
  - optische Vermessung oder Verwendung einer
  - konfigurierbaren Fahrzeugbibliothek (Datenbank)
- Erstellung konfigurierbarer Waschprogramme, Erfassung von Fahrzeugen und Fahrzeugtypen
- Auswertungen basierend auf der Erfassung waschanlagen- und fahrzeugbezogener Daten
- Standardschnittstelle für eigene Auswertungen
- Mehrsprachigkeit
- Optionale Fernwartung des Systems



## Kurzübersicht AIS Automation Dresden GmbH

Seit über 25 Jahren liefert die AIS Automation Dresden GmbH Lösungen für den Bereich Verkehrstechnik/ Bahntechnik. Mehrere Rangierbahnhöfe / Zugbildungsanlagen wurden mit der Bremsensteuerung VarGBS ausgerüstet. Wir unterstützen den kompletten Lebenszyklus – von der Spezifikation über die Installation/ Inbetriebnahme bis zur Wartung.

135 erfahrene Mitarbeiter erstellen, entwickeln und installieren unsere Softwarelösungen in enger Zusammenarbeit mit den Kunden weltweit.